

LYCÉE DE LA COMMUNICATION SAINT-GÉRAUD



site web : www.lycee-stgeraud.com

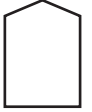
Le Lycée de la Communication Saint-Géraud est un établissement privé sous contrat d'association avec l'Etat qui propose depuis de très nombreuses années des formations en Métiers d'Art, Design et Communication.

identité

Le lycée de la Communication Saint-Géraud propose un Bac Technologique Design et Arts Appliqués, une section d'enseignement professionnel (Communication Visuelle plurimédia, Signalétique et Décors Graphiques) ainsi que des formations Post-bac : 3 DN MADE (Diplôme National des Métiers d'Art et du Design) et un BTS Communication.

particularités pédagogiques

Un suivi individualisé des élèves et des étudiants rendu possible par la taille humaine de la structure.



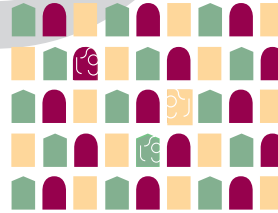
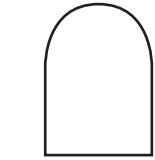
Une équipe pédagogique réactive qui axe son enseignement sur des projets ancrés dans la réalité.

Des ateliers artistiques et culturels.

Une ouverture à l'International via le programme Erasmus+.

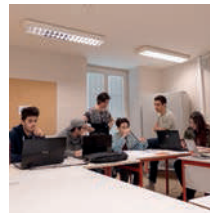


Erasmus+



situation géographique

Au cœur du quartier historique d'Aurillac, le lycée Saint Géraud dispose d'une situation centrale permettant un accès rapide à toutes les infrastructures culturelles, sportives et administratives de la ville. A vingt minutes de la gare ferroviaire, le lycée organise le planning des cours en fonction des horaires de transport.



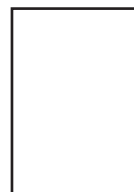
School specialized in crafts, design and communication with Erasmus + accreditation

spécificités

L'ensemble des formations, orientées sur l'image et la communication, crée une unité, une cohérence.

La cohabitation du lycée professionnel et du lycée technologique favorise les échanges de compétences complémentaires : talents graphiques, capacités de conceptualisation et stratégie de communication.

La présence sur le même site d'un enseignement supérieur dans le même secteur, donne aux lycéens la possibilité de se projeter et de conforter leurs objectifs.



LES PLUS DU LYCÉE DE LA COMMUNICATION



des associations

Elles sont l'occasion de tisser des liens entre étudiants.

Bureau des Étudiants : il pilote les projets communs aux 3 parcours de DN MADE (voyages, soirées, achats de matériel,...)

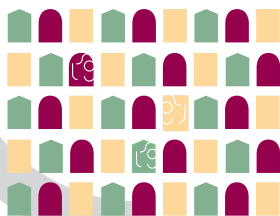
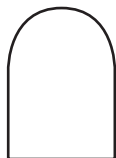
Association COM'NCO, régie de la même manière par les étudiants de BTS Communication, elle se charge des projets professionnels en cours d'étude, de la relation avec les annonceurs et les entreprises. Elle a l'initiative de voyages culturels ou d'étude.

Association CONTREFAÇON : elle fédère les projets de la filière Textile.

une ouverture à l'international

Grâce à son adhésion aux programmes de mobilité européens Erasmus+ et à son partenariat international diversifié, le lycée donne la possibilité aux élèves du lycée professionnel et aux étudiants d'effectuer des stages ou une partie de leur formation à l'étranger.

Les destinations varient suivant les années et les programmes ; il s'agit actuellement de la Finlande (SEDU à Seinäjoki) de la Slovénie (Université de Ljubljana), de la Lituanie (Alytus), de la Belgique (Bruxelles), et de la Roumanie (Sibiu et Medias).



Lycée de la Communication Saint-Géraud

23, Rue du collège

15013 AURILLAC

Tél : 04 71 48 28 18

mail: 0150047V@ac-clermont.fr



facebook : lyceestgeraud

des équipements spécifiques

Salles informatiques PC et iMac

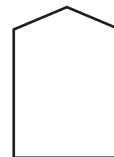
Classes mobiles PC et Mac

Matériel d'impression spécialisé (graveur laser, imprimante 3d, traceur, plotter...)

Salle de montage vidéo et studio photo

Salle de conférence

Wifi à l'internet.



un internat

Lieu de vie et de travail,

c'est un bâtiment fonctionnel (accessibilité PMR)

implanté au centre de l'établissement. Il abrite

70 chambres de deux, dotées de douche et toilettes particulières.

La chambre est un lieu de travail après les cours.

L'encadrement est assuré par trois personnes chargées de l'ordre et du bien-être de chacun.

Un foyer permet les rencontres entre élèves.

A la demande de l'élève, la participation à un club de la ville (musique, sport, danse, ...) est possible sous condition d'assiduité.

un partenariat diversifié

Les liens avec le milieu de la création artistique (La Coopérative de Mai à Clermont-Ferrand, le Festival Eclat de théâtre de rue d'Aurillac, le Festival de BD d'Aurillac) et les entreprises partenaires qui accueillent nos stagiaires, constituent des éléments fondamentaux du dynamisme des formations de l'établissement.

Ces relations sont souvent sources de projets en grandeur réelle, motivants pour les élèves et étudiants et contribuent au rayonnement des formations.

métiers
d'art
design et
communication